



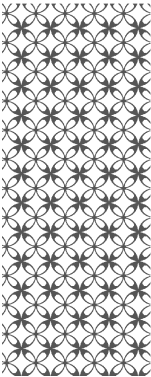
① 考生要写清校名、姓名和班级
② 不在试卷上做任何标识
③ 字迹要清楚，卷面要整洁

姓 名

班 级

学 校

考 号



期中综合测试卷

(时间:90 分钟 满分:100 分+10 分)

题号	一	二	三	四	五	六	总分		附加题
得分								+	

一 我会填。(每空 1 分,共 27 分)

1. 最大的自然保护区——新疆阿尔金山自然保护区总面积约为4494000000 平方米,这个数读作:(),省略亿位后面的尾数约是()。
2. 7280065304 是()位数,7 在()位上,表示()个();8 在()位上,表示()个()。
3. 一个数由 8 个百万、4 个十万和 6 个万组成,这个数写作(),改写成用“万”作单位的数是()。
4. 24 公顷=()平方米 1500 公顷=()平方千米
5. 150×60 的积的末尾有()个 0, 45×250 的积是()位数。
6. 用量角器量角时,量角器的中心和角的()重合,0 刻度线和()重合,则角的另一条边所指的刻度就是角的大小。
7. 在○里填上“>”、“<”或“=”。
- 9999999 ○ 10000000 280×60 ○ 140×120
- 30 万 ○ 300010 75000 公顷 ○ 75 平方千米
8. 钟面上,5 时整,分针与时针所组成的角是()角;9 时整,分针与时针所组成的角是()角;11 时整,分针与时针所组成的角是()角。
9. 一间教室的面积是 50 平方米,()间这样的教室的面积是 1 公顷。
10. 一只蝴蝶 3 分钟飞行 1500 米,平均每分钟飞行多少米? 解决这个问题时要用到的数量关系是(),算式是()。

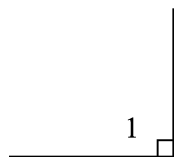
二 我会判断。(对的画“√”,错的画“×”)(5 分)

1. 比 9 亿大 1 的数是 10 亿。 ()
2. 把一个钝角分成两个角,则这两个角都是锐角。 ()
3. 两个数的积的末尾没有 0,这两个因数的末尾一定没有 0。 ()
4. 面积是 1 公顷的土地,一定是边长为 100 米的正方形土地。 ()
5. 一个因数扩大 10 倍,另一个因数也扩大 10 倍,那么积扩大 100 倍。 ()

五 操作题。(共 12 分)

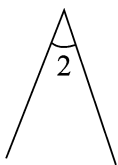
1. 画一条射线,再在上面截取一条 5 厘米长的线段。(2 分)

2. 量出下面各角的度数,写出它们各是什么角。(6 分)



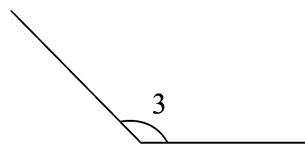
$\angle 1 = (\quad)^\circ$

$\angle 1$ 是()角



$\angle 2 = (\quad)^\circ$

$\angle 2$ 是()角



$\angle 3 = (\quad)^\circ$

$\angle 3$ 是()角

3. 画出 75° 和 125° 的角。(4 分)

六 解决问题。(共 25 分)

1. 一块正方形玉米地,边长是 300 米,共收玉米 54000 千克,平均每公顷产玉米多少千克?(5 分)

2. 一个滴水的水龙头,一个月会浪费 48 千克水。一个漏水的马桶,一个月要浪费 982 千克水。照这样计算,它们一年一共要浪费多少千克水?(5 分)

3. 一辆小汽车从桂林开往南京,原计划每小时行 75 千米,6 小时可以到达。如果要提前一个小时到达,这辆小汽车每小时要行多少千米?(5 分)

4. 4 名教师带着 80 名学生去参观科技城。1000 元买门票够吗?(5 分)



成人票: 每张24元
儿童票: 每张12元

5. 一份书稿有 5000 个字,小红平均每分钟打 105 个字,她从 10:15 开始打这份书稿,11:00 前能打完吗?(5 分)



智力冲浪(附加题)

在 里填上适当的数。(10 分)

$$\begin{array}{r}
 20\boxed{} \\
 \times \quad \boxed{}3 \\
 \hline
 6\boxed{}1 \\
 1\boxed{}\boxed{}\boxed{} \\
 \hline
 1\boxed{}\boxed{}71
 \end{array}$$

$$\begin{array}{r}
 \boxed{}3\boxed{} \\
 \times \quad 24 \\
 \hline
 \boxed{}56 \\
 2\boxed{}8 \\
 \hline
 \boxed{}\boxed{}36
 \end{array}$$